

--	--	--	--	--	--	--	--	--	--	--	--	--	--	--	--	--	--	--	--

3. Közösségi szolgálat

Néhány éve az érettségi vizsga megkezdésének feltétele, hogy a diákok összesen 50 óra közösségi szolgálatot teljesítsenek. A közösségi szolgálat keretében többféle munkát végezhetnek a diákok. A legtöbb iskolában igyekeznek elérni, hogy a tanulók az 50 órát már az érettségi éve előtt teljesítsék. Ebben a feladatban egy iskola 2016/2017-os tanévre vonatkozó adatait dolgozzuk fel.

1. Készítsen új adatbázist *kozossegi* néven! A mellékelt négy – tabulátorokkal tagolt, UTF-8 kódolású – szöveges állományt (*diak.txt*, *jelentkezes.txt*, *munka.txt*, *tevekenyseg.txt*) importálja az adatbázisba a fájlnevvvel azonos néven (***diak***, ***jelentkezes***, ***munka***, ***tevekenyseg***)! Az állományok első sora a mezőneveket tartalmazza. A létrehozás során állítsa be a megfelelő típusokat és az elsődleges kulcsokat!

Táblák:

diak (*id*, *nev*, *osztaly*)

<i>id</i>	A diák azonosítója (szám), ez a kulcs
<i>nev</i>	A diák neve (szöveg). Az iskolában minden diák neve egyedi, ezt a feladat megoldása során kihasználhatja.
<i>osztaly</i>	A diák osztálya (szöveg)

jelentkezes (*diakid*, *munkaid*, *ervenyes*, *elfogadva*, *teljesitve*)

<i>diakid</i>	A diák azonosítója (szám), az összetett kulcs része
<i>munkaid</i>	Annak a munkának az azonosítója, amelyre a diák jelentkezett (szám), az összetett kulcs része
<i>ervenyes</i>	A diák jelentkezésének érvényessége (logikai); értéke hamis, ha a diák lemondta a jelentkezését
<i>elfogadva</i>	Azt jelzi, hogy a jelentkezést elfogadták-e (logikai); értéke igaz, ha elfogadták, hamis visszautasítás esetén
<i>teljesitve</i>	A mező a munka teljesítését rögzíti (logikai); értéke a teljesített munka esetén igaz

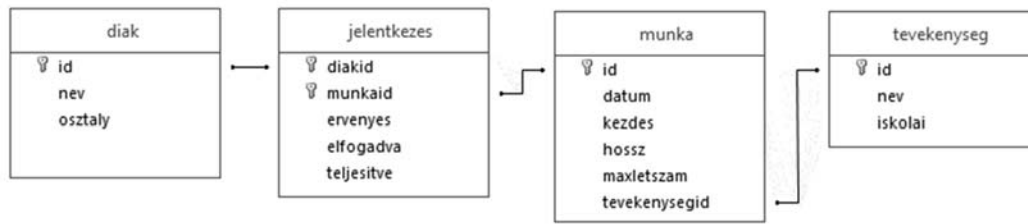
munka (*id*, *datum*, *kezdes*, *hossz*, *maxletszam*, *tevekenysegid*)

<i>id</i>	A munka azonosítója (szám), ez a kulcs
<i>datum</i>	A munkavégzés dátuma (dátum)
<i>kezdes</i>	A munkakezdés ideje az adott napon (idő)
<i>hossz</i>	A munkavégzés órában mért hossza (szám)
<i>maxletszam</i>	A munkára igényelt maximális létszám (szám)
<i>tevekenysegid</i>	A tevékenység azonosítója (szám)

tevekenyseg (*id*, *nev*, *iskolai*)

<i>id</i>	A tevékenységi terület azonosítója (szám), ez a kulcs
<i>nev</i>	A tevékenységi terület neve (szöveg)
<i>iskolai</i>	A tevékenységi terület az iskolához kötött-e (logikai); értéke igaz, ha a diák saját iskolájában végzi

--	--	--	--	--	--	--	--	--	--	--	--	--	--	--	--	--	--



A következő feladatok megoldásánál a lekérdezéseket és a jelentést a zárójelben olvasható néven mentse! Ügyeljen arra, hogy a megoldásban pontosan a kívánt mezők szerepeljenek!

- Készítsen lekérdezést, amely ábécérendben megjeleníti az iskolához kötött tevékenységi területek nevét! (**2iskolai**)
- Készítsen lekérdezést, amely megadja, hogy a tanév során összesen hány órányi feladat volt elérhető a diákok számára! A lekérdezés készítése során vegye figyelembe a létszámot is! (**3oraszam**)
- Készítsen jelentést, amely kilistázza a 10. évfolyam tanulói által ténylegesen teljesített munkák adatait! A munkákat osztály, azon belül diákok szerint csoportosítva, időrendben jelenítse meg! A szövegszerű tartalmat tekintve az alábbi minta legyen a meghatározó! Biztosítsa, hogy minden érték látható legyen! A jelentést lekérdezéssel készítse elő! (**4evf10**)

A 10. évfolyamos diákok közösségi munkája a 2016/2017-es tanévben

osztály	név	dátum	időpont	óraszám	tevékenység
10/A	Ábrahám Katalin	2016. 11. 19.	15:00:00	3	könyvtárrendezés
		2016. 12. 09.	16:30:00	2	óvodai munka
		2016. 12. 18.	8:30:00	2	óvodai munka
		2017. 04. 23.	8:30:00	2	óvodai munka
		2017. 05. 20.	8:30:00	3	tolmácsolás
		2017. 06. 03.	9:00:00	3	állatkerti felügyelet
		2017. 06. 19.	10:30:00	3	táboroztatás
		2017. 06. 28.	8:00:00	4	gyermekfelügyelet
		2017. 08. 13.	8:30:00	2	óvodai munka

- Készítsen lekérdezést, amely kilistázza azon diákok nevét, akikkel legalább kétszer előfordult, hogy jelentkezésüket elfogadták, de nem teljesítették a választott feladatot! A diák nevét és a távolmaradások számát jelenítse meg! (**5tobbszor**)
- Készítsen lekérdezést, amely megadja azokat az őszi szünetre eső munkákat, amelyekre még nem volt jelentkező, azaz a **jelentkezés** táblában nem szerepelnek! A napot, a kezdési időt, a hosszt és a tevékenység nevét dátum, azon belül kezdési idő szerint rendezve jelenítse meg! 2016-ban az őszi szünet első napja október 29., utolsó napja november 6. volt. (**6senki**)
- Készítsen lekérdezést, amely osztályonként megadja azon diákok számát, akik teljesítettek már közösségi munkát! (**7stat**)

30 pont